

Tagungen

2023 + 2024



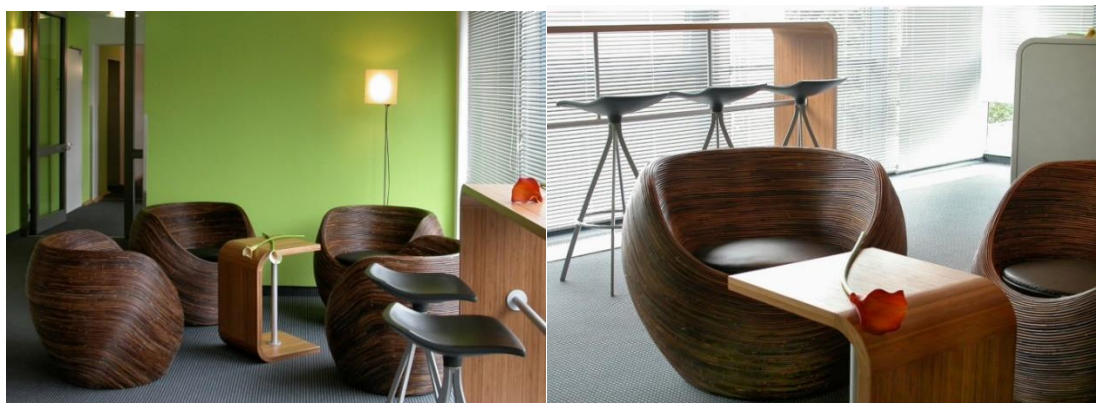
Erfolgreiches Arbeiten braucht eine gute Grundlage,



Raum für Ideen



und Gelegenheit für Gespräche.



Tagungspauschalen:

Tagungspauschale Comfort	pro Person und Tag
• Tagungsraum	68,00 €
• Kaffee/Tee unbegrenzt	
• Gerolsteiner Mineralwasser unbegrenzt im Tagungsraum	unter 10 Personen: 74,00 €
• Business Lunch Gerolsteiner Mineralwasser	
• 2 Kaffeepausen: vormittags herzhafter Snack, nachmittags süße Teilchen oder Kuchen	unter 5 Personen 80,00 €
• Beamer, Leinwand, 1 Flipchart und 1 Pinnwand	
• Moderatorenkoffer, Blöcke und Stifte	
• Kostenfreies Wi-Fi	

oder

Tagungspauschale Superior	pro Person und Tag
• Tagungsraum	77,00 €
• Kaffee/Tee unbegrenzt	
• Gerolsteiner Mineralwasser und Softgetränke unbegrenzt im Tagungsraum	unter 10 Personen: 83,00 €
• Business Lunch Gerolsteiner Mineralwasser, Rapp`s Apfelsaftschorle	
• 2 Kaffeepausen: vormittags herzhafter Snack und Obst, nachmittags süße Teilchen oder Kuchen	unter 5 Personen: 89,00 €
• Beamer, Leinwand, 1 Flipchart und 1 Pinnwand	
• Moderatorenkoffer, Blöcke und Stifte	
• Kostenfreies Wi-Fi	

Statt Tagungspauschale Einzelkomponenten buchbar:

Raummieten

und

Tagungszubehör:

Tagungsraum	Raummiete
INN 1	400,00 €
INN 2	150,00 €
INN 1 + INN 2	550,00 €
INN 3 / Foyer	325,00 €
INN 4	500,00 €
INN 3 + INN 4	825,00 €

Zubehör	Mietpreis pro Tag
Moderatorenkoffer	30,00 €
Kommunikations-Pinnwand mit Pins	18,00 €
Flipchart inklusive 10 Blatt Papier und Stiften	18,00 €
Mikrofonanlage	65,00 €
Beamer	65,00 €
Meeting Owl Pro - 360° 1080p HD	65,00 €

Speisen und Getränke zur Raummiete:

- Kaffeepause: Tasse Kaffee, Berechnung nach Verbrauch 2,50 €
 Glas Tee, Berechnung nach Verbrauch 2,80 €
- Süße Teilchen oder herzhafter Snack 3,00 € p. Stück
- Tagungsgetränke bei Raummiete:
 - Mineralwasser 0,75 l 6,90 €
 - Softgetränk 0,2/0,25 l 2,80 €
 - Thermokanne Kaffee, ca. 7 Tassen 9,50 €
- halbes belegtes Brötchen 3,50 €
- Lunchbuffet 16,00 € p. Person
- Kaltes Büffet mit einer vegetarischen Suppe 22,50 € p. Person

Übernachtungen

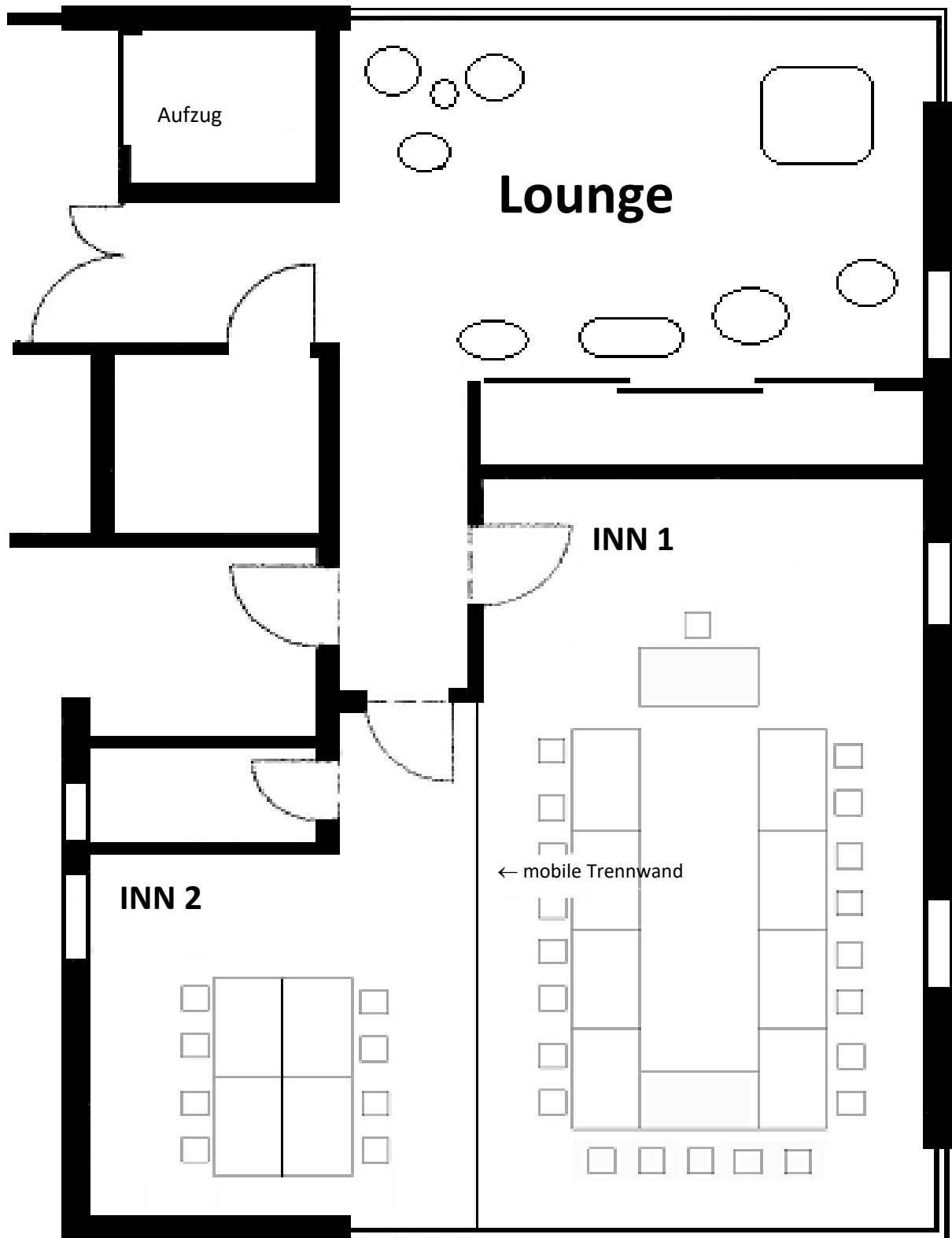
Zimmerpreise	inklusive Frühstück
Einzelzimmer Standard	ab 99,00 €
Einzelzimmer de luxe	ab 119,00 €

- 15 Zimmer der Standard - Kategorie sind barrierefrei, 8 davon rollstuhlgerecht
- Doppelzimmerzuschlag: 20,00 €

Stornierungsbedingungen:

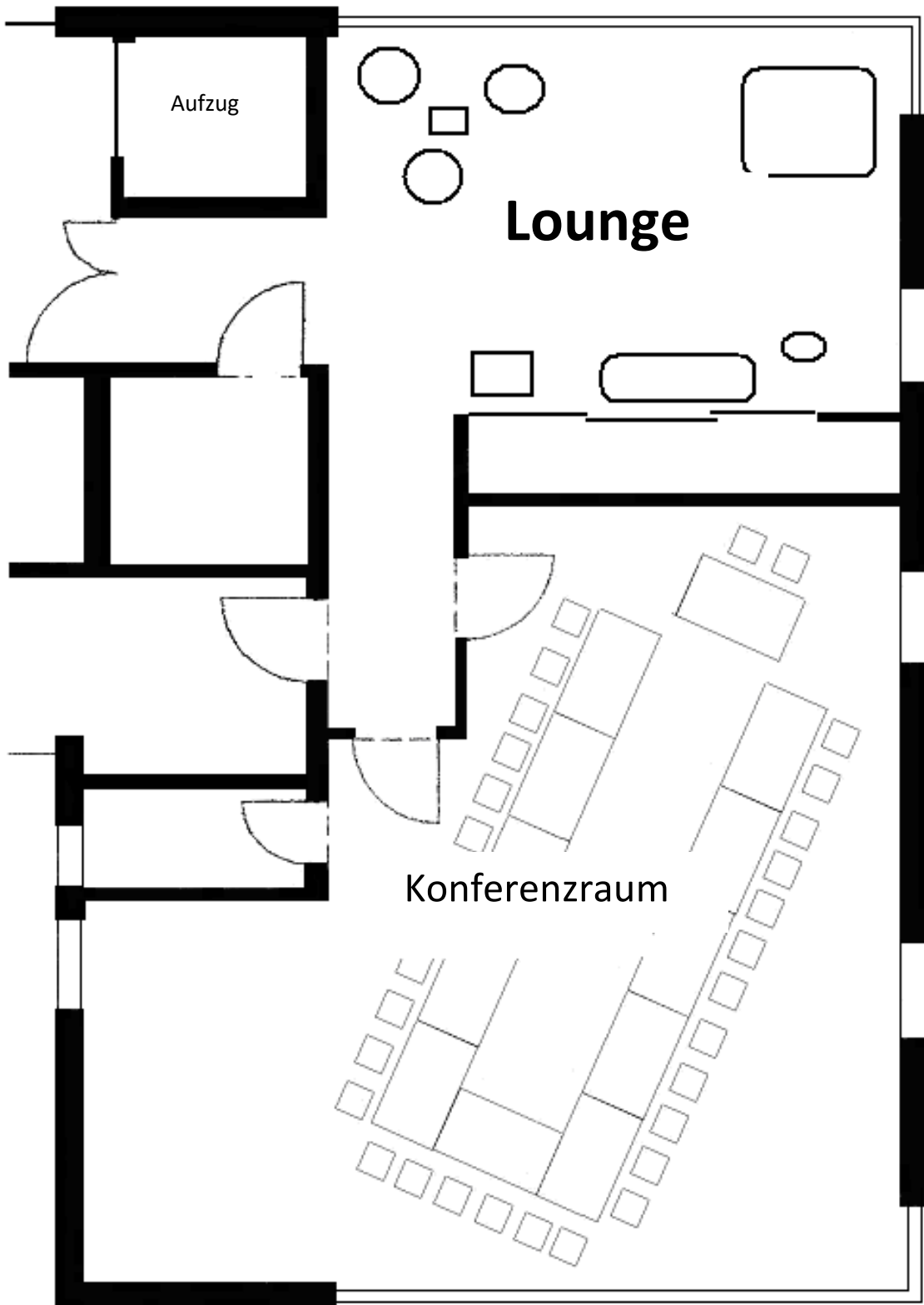
Stornierung der gesamten Buchung oder Teilstornierung

- **bis 4 Wochen vor Anreise/Veranstaltungsbeginn:**
keine Gebühren
- **innerhalb 4 Wochen bis 2 Wochen vor Anreise/Veranstaltungsbeginn:**
30% der Tagungspauschalen kostenfrei
- **ab 2 Wochen bis 1 Woche vor Anreise/Veranstaltungsbeginn:**
10% der Tagungspauschalen kostenfrei

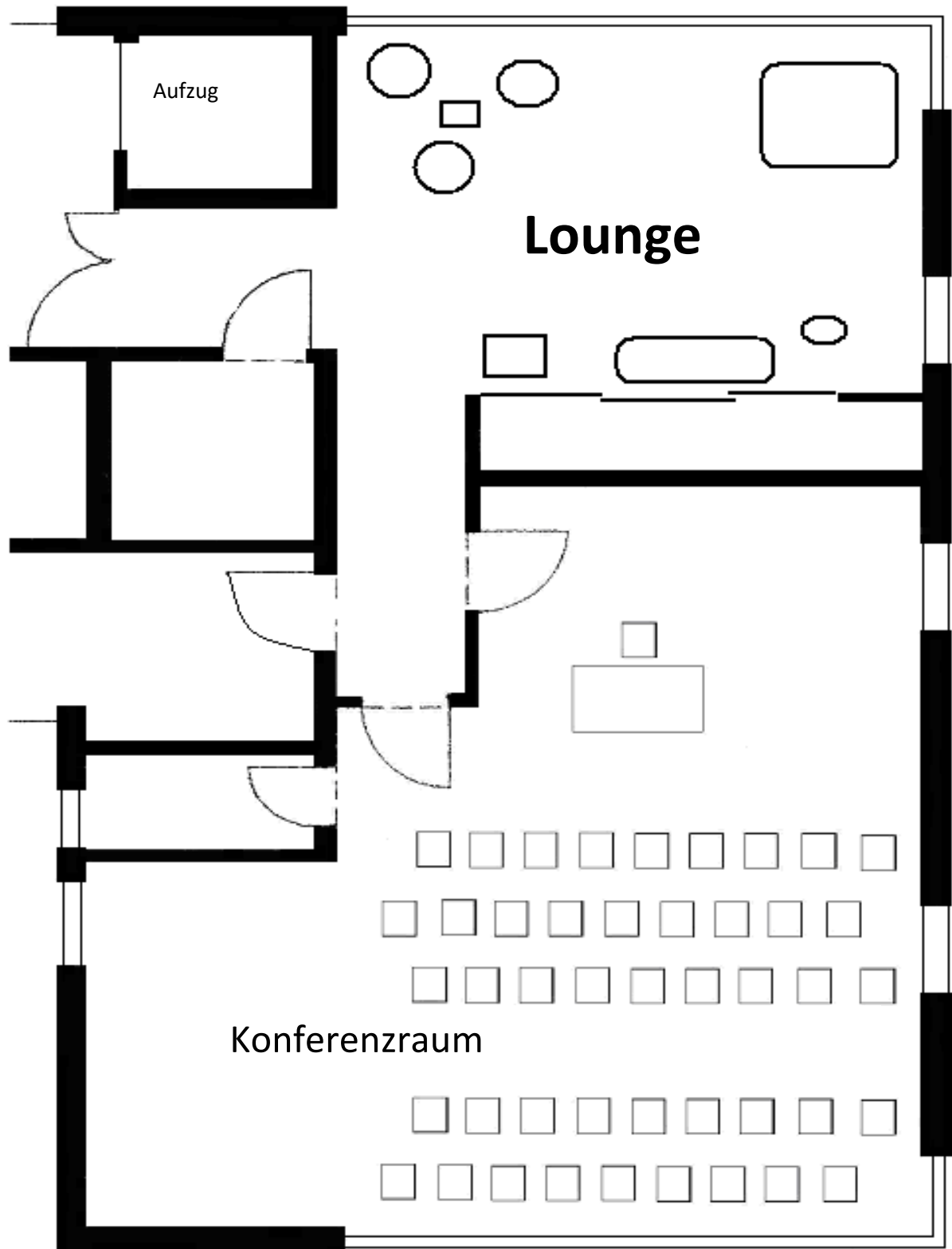


INN 1 : (9,50 m x 5,10 m = 48,45 m²)

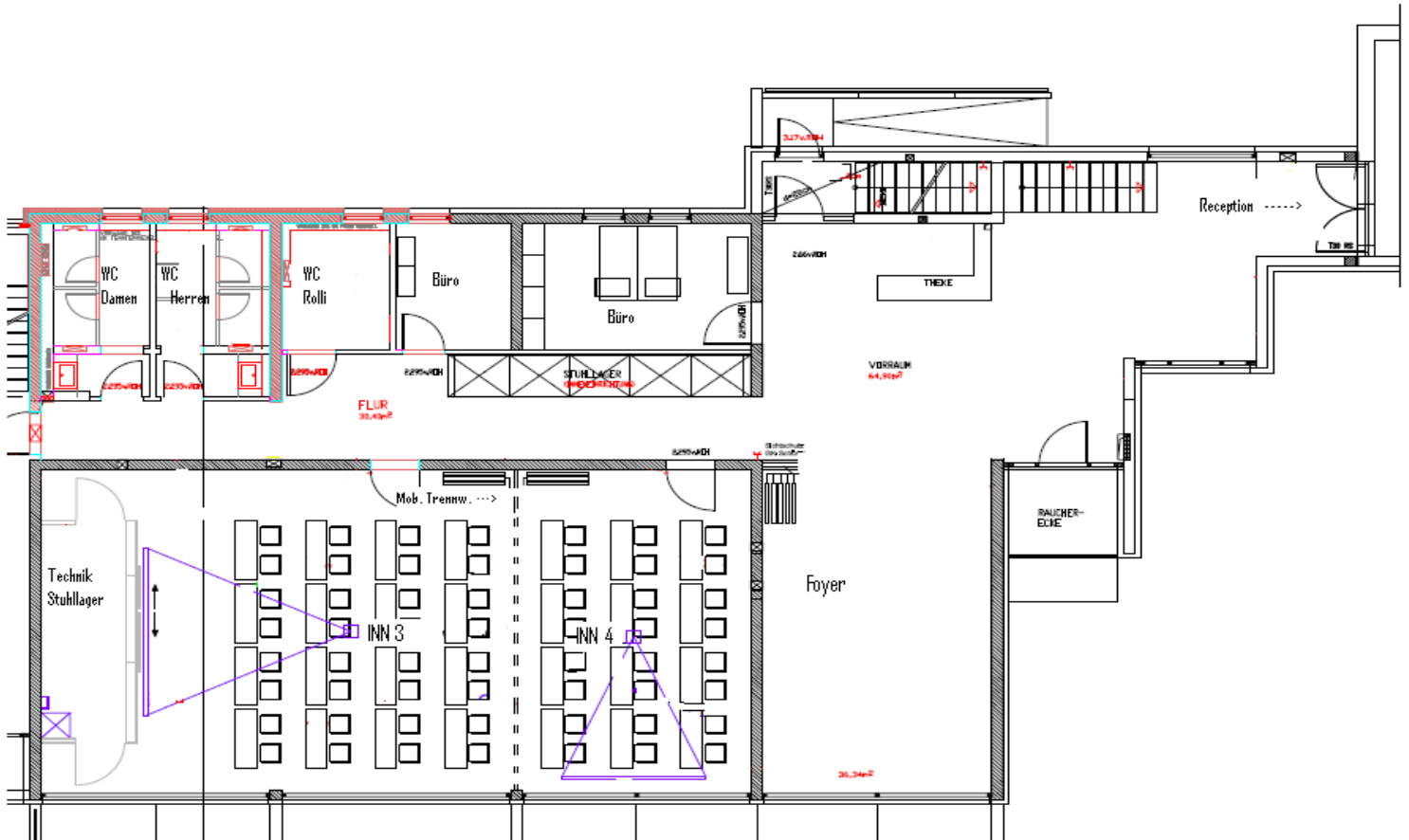
INN 2 : (4,50 m x 4,55 m = 20,48 m²)



INN 1 + 2 : (ca. 69 m²)



INN 1 + 2 : ohne Tische in Stuhlreihen (ca. 69 m²)



- INN 3: 4,80 m x 7,50 m : 36 m² (im Grundriss INN 4)
- INN 4: 7,80 m x 7,50 m : 58,5 m² (im Grundriss INN 3)
- INN 3 + 4: 12,60 m x 7,50 m : 94,5 m²
- Foyer: 4,80 m x 7,50 m : 36 m²